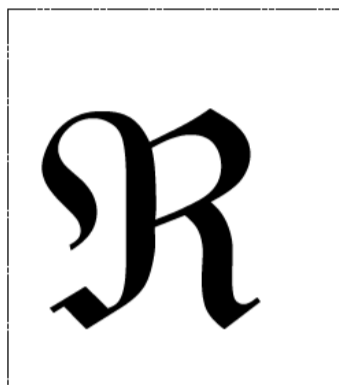


# ÚPLNÁ UZAVÍRKA

## silnice III/2411 v obci Únětice



Vážení občané,

v souvislosti s plánovanou pokračující výstavbou kanalizace na silnici III/2411 (ul. Rýznerova), v úseku mezi křižovatkami s místními komunikacemi ul. V Jezírkách - ul. Josefská, dojde v předpokládaném termínu **od 16.07.2018 do 30.09.2018** k dočasné změně trasy, zastávek a spojů na linkách Pražské integrované dopravy (PID) **355** a **359**.

Na jednáních/místních šetřeních, která proběhla 31.05., 07.06. a 13.06.2018 v Úněticích za přítomnosti zástupců obce, organizace ROPID, dopravce DPP, KSÚS a zhotovitele stavby, bylo domluveno, že uzavírka silnice III/2411 bude rozdělena na dvě etapy:

### **1. etapa:**

Termín stavebních prací od 16.07. do 31.07.2018 v úseku od křižovatky s místní komunikací ul. V Jezírkách po odbočku k obecnímu úřadu.

#### **Linka PID 355:**

Linka je vedena pouze v trase „*Praha, Dejvická - Horoměřice, LIDL*“.

#### **Ruší se zastávky:**

- „*Únětice, Na Parcelách*“ - obousměrně
- „*Únětice, Obecní úřad*“ - obousměrně
- „*Únětice*“ - výstupní, nástupní

#### **Linka PID 359:**

Linka je vedena ve 2 variantách tras:

- a) „*Roztoky, Bělina - Únětice*“ ve své pravidelné současné trase vč. zastávek
- b) „*Horoměřice, LIDL - Únětice, Na Parcelách*“

-> bude se jednat o kyvadlovou dopravu s pravděpodobným označením **X-359**

-> provoz bude zajištěn částečně nízkopodlažními midibusy

-> na území obce Únětice bude linka vedena poloookružně ulicemi: od Horoměřic ul. Rýznerova - ul. Ke Kouli - ul. Ke Křížku - ul. Rýznerova a dále opět směr Horoměřice

-> V zastávce „*Horoměřice, LIDL*“ bude zajištěn přestup mezi spoji linek PID 355 a X-359

#### **Na trase linky X-359 se zřizují zastávky:**

- „*Horoměřice, LIDL*“ - výstupní, nástupní v areálu LIDLu, v nově vybudovaných zast.
- „*Únětice, Na Parcelách*“ - výstupní, nástupní ve stávající zastávce BUS směr Horoměřice

## **2. etapa:**

Termín stavebních prací od 01.08. do 30.09.2018 v úseku od odbočky k obecnímu úřadu po křižovatku s místní komunikací ul. Josefská.

### **Linka PID 355:**

Linka je stále vedena pouze v trase „*Praha, Dejvická - Horoměřice, LIDL*“.

#### **Ruší se zastávky:**

- „*Únětice, Na Parcelách*“ - obousměrně
- „*Únětice, Obecní úřad*“ - obousměrně
- „*Únětice*“ - výstupní, nástupní

### **Linka PID 359:**

Linka je nadále rozdělena na 2 varianty tras:

- a) „*Roztoky, Bělina - Únětice*“ ve své pravidelné současné trase vč. zastávek
- b) v závislosti na období školních prázdnin či nového školního roku:

- 1) v termínu 01.08. - 31.08.2018 v trase „*Horoměřice, LIDL - Únětice, Obecní úřad*“

-> bude se opět jednat o kyvadlovou dopravu s pravděpodobným označením **X-359**

-> provoz bude opět zajištěn částečně nízkopodlažními midibusy

-> linka bude na území obce Únětice vedena ul. Rýznerova s otáčením BUS na parkovišti před obecním úřadem (část plochy parkoviště bude vyparkována pro bezpečné a plynulé otáčení BUS)

-> V zastávce „*Horoměřice, LIDL*“ bude zajištěn přestup mezi spoji linek PID 355 a X-359

#### **Na trase linky X-359 se zřizují zastávky:**

- „*Horoměřice, LIDL*“ - výstup, nástup v nově vybudovaných zastávkách
- „*Únětice, Na Parcelách*“ - obousměrně v pravidelných zastávkách linky PID 359
- „*Únětice, Obecní úřad*“ - výstupní, nástupní na parkovišti před obecním úřadem

- 2) v termínu 01.09. - 30.09.2018 v trase „*Praha, Suchdol - Únětice, Obecní úřad*“

-> stále bude linka označena pravděpodobně jako **X-359**

-> provoz bude zajištěn částečně nízkopodlažními midibusy

-> linka bude na území obce Únětice vedena stejně jako od začátku srpna ul. Rýznerova s otáčením BUS na parkovišti před obecním úřadem

-> V zastávce „*Horoměřice, LIDL*“ bude zajištěn přestup mezi spoji linek PID 355 a X-359

#### **Na trase linky X-359 se zřizují zastávky:**

- „*Praha, Suchdol*“ - výstup, nástup v pravidelných zastávkách linky PID 359
- „*Praha, Internacionální*“ - obousměrně v pravidelných zastávkách I. PID 359
- „*Praha, Zemědělská un.*“ - obousměrně v pravidelných zastávkách I. PID 359
- „*Praha, Výhledské nám.*“ - obousměrně v pravidelných zastávkách I. PID 359
- „*Praha, Výhledy*“ - pouze ve směru *Suchdol* v pravidelné zast. I. PID 359
- „*Horoměřice, LIDL*“ - obousměrně v nově vybudovaných zastávkách BUS
- „*Únětice, Na Parcelách*“ - obousměrně v pravidelných zastávkách I. PID 359
- „*Únětice, Obecní úřad*“ - výstupní, nástupní na parkovišti před obecním úřadem

### **Ostatní informace k uzavírce:**

- } Na místním šetření dne 13.06.2018 v Úněticích byla prověřována možnost průjezdu autobusu standardní délky ulicemi Ke Kouli a Ke Křížku. Vzhledem k uspořádání místních komunikací však není možné tyto typy vozidel nasazovat.
- } V místech otáčení BUS bude zajištěno dočasné dopravní značení zakazující vjezd všech vozidel mimo BUS či omezující nejvyšší povolenou rychlost.

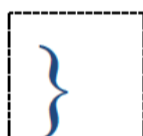
### **Objízdná trasa pro IAD:**

Objízdná trasa pro individuální automobilovou dopravu bude dle KSÚS vedena po silnicích II/240 a III/2421 přes Černý Vůl a Velké Přílepy.

---

### **℞ Další uzavírky v okolí Únětic:**

- V termínu od 25.06. do 27.06.2018 bude z důvodu opravy povrchu úplně uzavřena silnice III/00710 v obci Okoř (průtah obcí ve směru od Lichocevsí k mostku).
- V termínu od 28.06. do 03.07.2018 bude taktéž z důvodu opravy povrchu úplně uzavřena silnice III/24010 v obci Velké Přílepy (ul. Svrkyňská).
- V termínu od 30.06. cca do poloviny srpna 2018 bude úplně uzavřena ul. K Tuchoměřicům na území hl. m. Prahy v úseku mezi Nebušicemi (od kruhového objezdu) a Přední Kopaninou (začátkem MČ ve směru od Nebušic).
- V termínu od 14.07. do 31.08.2018 bude úplně uzavřena ul. Kamýcká na území hl. m. Prahy v úseku od hranic se Středočeským krajem po začátek zástavby v Suchdole.



Podrobné informace o jednotlivých etapách budou s dostatečným časovým předstihem zveřejněny na stránce [www.pid.cz](http://www.pid.cz).

---