

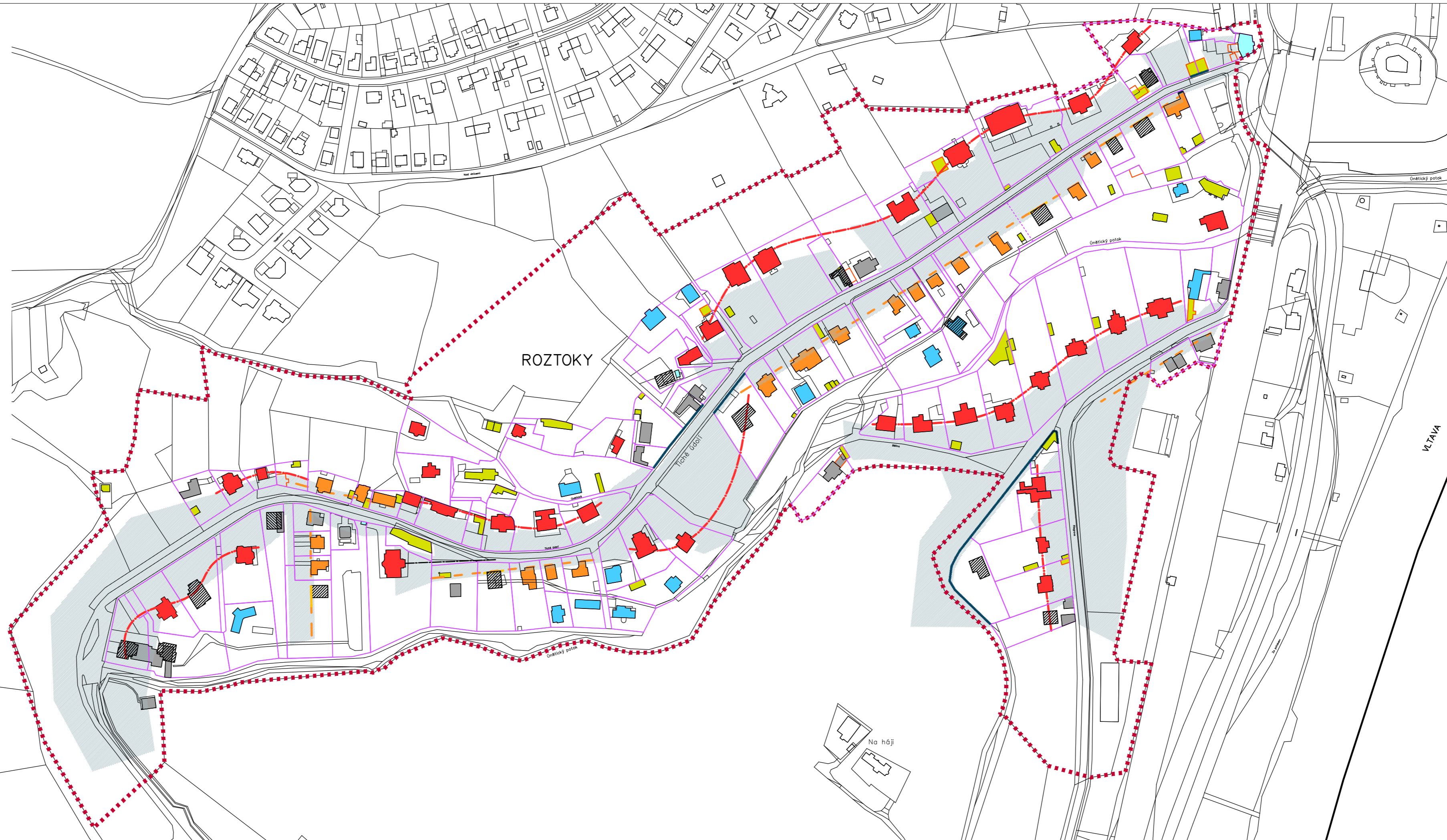
ZÁZNAM O ÚČINNOSTI Regulačního plánu Roztoky - Tiché údolí:

vydávající správní orgán	zastupitelstvo města Roztoky
datum nabytí účinnosti	16. 3. 2017
jméno a příjmení oprávněné úřední osoby pořizovatele	Jan Jakob
funkce oprávněné úřední osoby pořizovatele	starosta města
podpis oprávněné úřední osoby pořizovatele	

otisk úředního razítka (Městský úřad Roztoky):

LEGENDA

- vila uprostřed zahrady
- dům cti uliční čáru
- dům v "druhém plánu"
- pomocné a doplňkové stavby
- nezařazeno
- stavby nezařazené v katastru
- prostor vnímaný z veřejného prostoru
- kompoziční osa
- stavební čára
- pohledová osa
- pohledová bariéra
- hranice řešeného území
- příklad umístění nových domů
- stavební pozemek

PŮRIZOVATEL: **Městský úřad Roztoky**ADRESA: **Městský úřad Roztoky**
Nám 5. května 2
252 63 RoztokyZPRACOVATEL: 
Tomáš Beneš
architekt**Ing. arch. Tomáš BENEŠ**
autorizace ČKA 04210spolupráce: **Ing. arch. Ondřej BARTUŠEK**ADRESA: **Ing. arch. Tomáš Beneš**
Ve Struhách 13, 160 00 Praha 6
+420 608 910 258
tomasbenes@tb-a.cz
www.tb-a.cz**Ing. arch. Ondřej Bartůšek**
Měříčkova 52, 621 00, Brno
+420 777 806 951
ondrej@bartusek.info
www.bartusek.info

MÍSTO: Roztoky - Tiché údolí

NÁZEV AKCE: **Regulační plán**
Roztoky
Tiché údolí

MĚŘÍTKO: 1:2500

DATUM: 02.2017

ČÁST: **ODŮVODNĚNÍ**Č.PARÉ: Č. PŘÍLOHY:
D5NÁZEV PŘÍLOHY: **ANALÝZA**
VEŘEJNÉHO PROSTORU
NÁVRH